

# 会社の見えない損失チェック

- 1. 最近、中堅社員が辞めた ⚠
- 2. 若手が定着しない ⚠
- 3. 朝から疲れている社員がいる ⚠
- 4. 休職者・メンタル不調者が出ている ⚠
- 5. 健診後の再検査を放置している社員がいる ⚠
- 6. 管理職が部下対応に疲れている ⚠
- 7. 職場の雰囲気重い ⚠
- 8. 事故・ミス・クレームが増えている ⚠
- 9. 「忙しい」が口ぐせになっている ⚠
- 10. 社長自身が疲れている ⚠

## 診断結果

**3個以上** 当てはまったら **要注意!**

御社は今、目に見えない損失によって利益を溶かし続けています。  
(約30%の効率低下)

特に中堅退職、健診放置は即座に危機(800万円の損失)を招きます。



健康経営・産業保健への投資(月数万円)で、その8割を利益に戻せます!

# 健康経営の投資対効果 (ROI) : 社員の『健康OS』が『スキル・アプリ』のパフォーマンスを最大化する

## バグだらけのOS (健康不調)



### OS : 心身の健康



睡眠



メンタル



体力



基礎代謝



結果：システムフリーズ (休職・退職)

## 最新OS導入 (健康経営)



### OS : 心身の健康



睡眠



メンタル



体力



基礎代謝



結果：事業継続性向上・利益拡大

## 健康経営 どのゴールを選びたいか？ 3つの選択肢 比較



目的・位置づけ



講演での説明例



向いている会社



メリット



デメリット・  
注意点



段階・内容

### 1. 認証を取らずに整える



「社内の実質改善を優先するゴール」  
充実的改善

健康経営は認証を取らないとできないものではありません。  
認証を取らなくても仕組みは整えられます。

- ・ 小規模企業
- ・ 申請負担をかけたくない
- ・ 認定より社員の実感を大切にしたい

- ✓ すぐ始められる
- ✓ 会社の実情に合わせやすい
- ✓ 小さな会社でも取り組みやすい

- ✗ 外部PRには使いにくい
- ✗ 客観的な評価が残りにくい

【具体的な取り組み例】  
健診100%、相談窓口、職場環境

### 2. 健保組合の 健康宣言事業に 参加する



「段階的に健康宣言の土台をつくるゴール」  
段階的に基礎を整えるコース

健康経営の“練習コース”です。  
何から始めればよいか見えます。

- ・ 健康経営が初めて
- ・ 何から始めればよいかわからない
- ・ まず制度に沿って進めたい

- ✓ ハードルが低い
- ✓ 内容が具体的
- ✓ 健康結合の支援

- ✗ 宣言だけでは効果が出ない
- ✗ 実行計画が必要

銀の認定取得  
金の認定取得

### 3. 健康経営優良法人を目指す



外部評価を取りにいくゴール  
社会評価、信格性

「社員を大切にしている会社」であることを  
外に見える形にする。

- ・ 採用力を高めたい
- ・ 社員定着きをアピールしたい

- ✓ 会社の取り組みを外部に示せる
- ✓ ロゴマークを使える

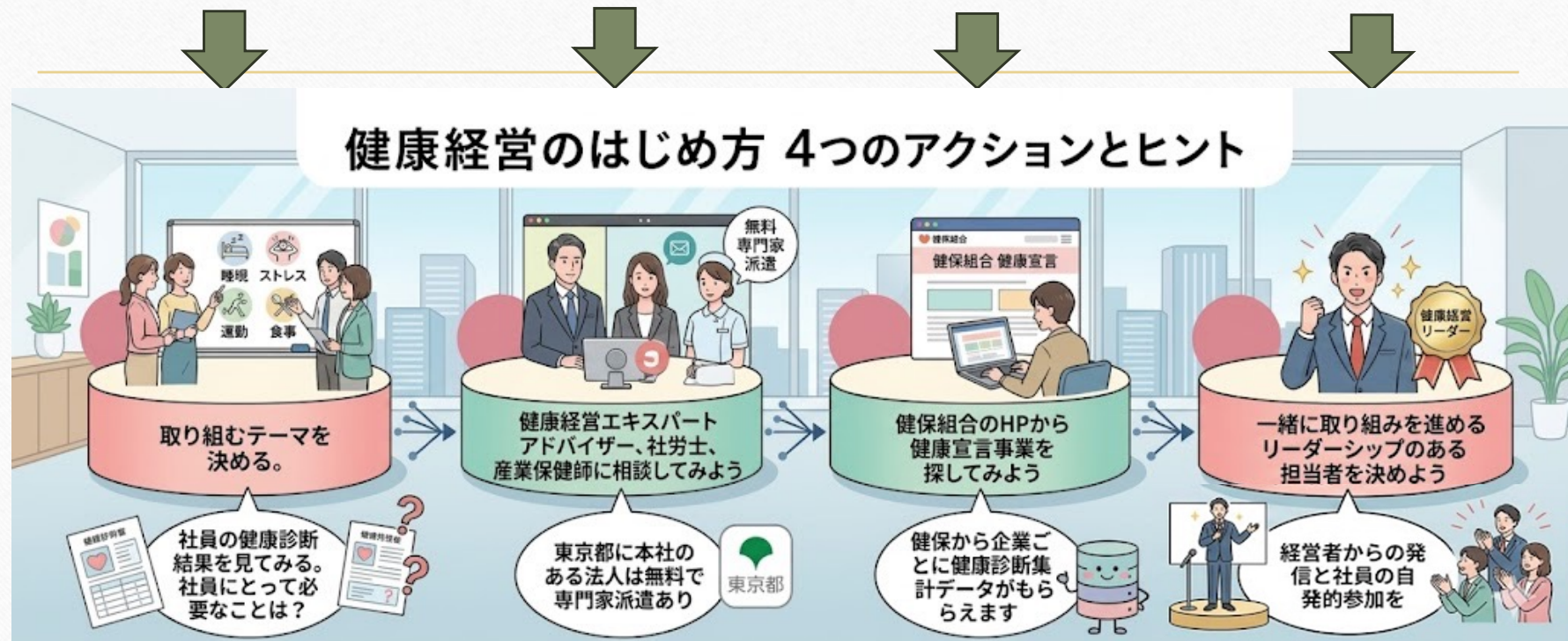
- ✗ 申請準備と毎年の更新が必要

健康経営優良法人認定（基本形）  
ブライツ500・ネクストブライツ1000

# 健康経営の5段階ゴール



# 最初の一步





# 健康経営導入に向けた ご相談受付フォーム

小さな第一歩から、利益を生む健康な組織づくりを。



メールアドレス (必須)

お名刺と一緒に提出いただける方はお名前だけで結構です、

会社名

お名前

連絡先

【ご関心のある内容にチェックしてください】

健康経営スタートパックについて詳しく聞きたい



健診結果の活用を相談したい



健康経営優良法人に関心がある



職場環境改善を相談したい



社員の定着・離職防止について相談したい



産業保健師の活用について知りたい



メンタルヘルス対策を相談したい



【希望する連絡方法】

メール



電話



オンライン面談




申し込みフォーム


中小企業経営者のための、利益を生む健康経営戦略

健康経営、何から始めればよいか  
迷っていませんか？



 **健康経営  
専門家派遣制度**



 東京都が実施！  
「健康経営 専門家派遣制度」



産業保健師が、御社に合った  
始め方を一緒に考えます



有限会社ビーイングサポート・マナでは、産業保健師として中小企業の健康づくり・環境環境改善・メンタルヘルス支援に間違って来た村田陽子が、経営者の着さきの立離に寄り添いながら、健康経営の第一歩をサポートします。まずは、整理し、社員が元気に働き続けるために「ここから整えとないか」を見える化することが大切です。

東京都の専門家派遣制度を活用することで、費用負担を見えながら、健康経営の導入に向けた具体的な支援を受けることができます。



そんな企業もおすすめてです

- 健康経営に関心はあるが、何から始めればよいかわからない
- 社員の疲れやメンタル不調が気になる
- 健診結果やストレスチェックを活用できていない
- 中堅社員・若手社員の定番を良くしたい
- 採用時に「人を大切にする会社」として発掘したい
- 健康公業生書「領の認定」や健康経営優良法人を目指したい
- 社員が良く元気に働ける職場づくりを始めたい



東京都  有限会社ビーイングサポート・マナ  
03-3475-5838  
Mail: [y.murata@be-supply.com](mailto:y.murata@be-supply.com)  
HP: <https://be-supply.com>



まずはご相談ください